

**KeraTwin**  
K15/K18



**BAŞAK**  
Çatı & Cephe Sistemleri  
"1969'dan bugüne"

DEUTSCHE  
STEINZEUG  **AGROB BUCHTAL**

## 2 Renk fihristi

## natura sırsız



410 krem  
410 krem H

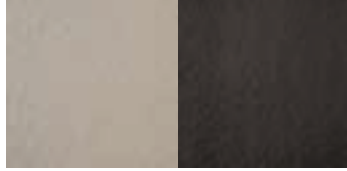


411 okra  
411 okra H



412 somon  
412 somon H

413 doğal kırmızı  
413 doğal kırmızı H



414 açık gri  
414 açık gri H

415 volkanik gri  
415 volkanik gri H



416 duman mavisi  
416 duman mavisi H

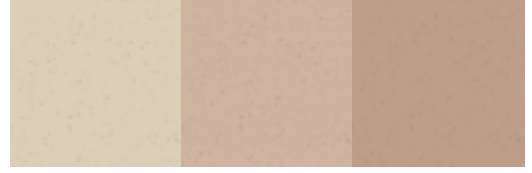


417 pas yeşili  
417 pas yeşili H

## spectra sırlı



290 beyaz H



295 krem H

296 yumuşak  
krem H

297 krem kahve H



289 doğal kırmızı H



292 yumuşak gri H

293 gri H

294 siyah gri H



299 pas yeşili H



H = Hydrotect koruma  
uygulamalı

Gösterilen seçeneklerin dışında kişisel isteklere göre ürün geliştirilmesi de mümkündür. Özel istek durumunda, isteğin gerçekleştirilmesinin teknik ve mali açıdan yapılabilir olup olmadığını kısaca kontrol ettikten sonra size memnuniyetle bilgi veririz.

## terra sırlı



4356 kum 3 H 4357 kum 2 H 4358 kum 1 H



4363 okra 3 H 4364 okra 2 H 4365 okra 1 H

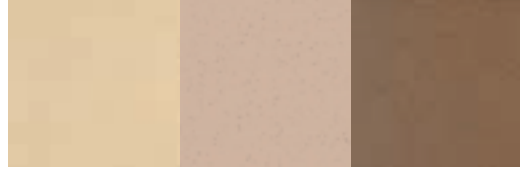


4353 gri 3 H 4354 gri 2 H 4355 gri 1 H



4350 mavi 3 H 4351 mavi 2 H 4352 mavi 1 H

## color sırlı



4378 yumuşak krem H 4379 krem kahve H 4380 çikolata kahve H



4366 yumuşak sarı H 4367 güneş sarısı H 4368 portakal sarısı H



4369 yumuşak kayısı H 4370 kayısı H 4371 somon kırmızısı H



4381 yumuşak gri H 4382 gri H 4383 siyah gri H



4372 yumuşak mavi H 4373 gök mavisi H 4374 kobalt mavisi H



4375 yumuşak nane H 4376 zeytin yeşili H 4377 yeşim H

## 4 Renk fihristi

## design sırlı

## Haze



1090 Haze 1 H

## Metal



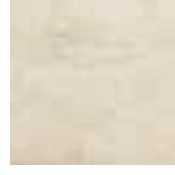
1181 Metal 2 H

## Construct

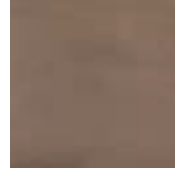


1140 Construct 1 H 1141 Construct 2 H

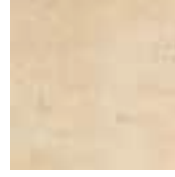
## Mega



1110 Mega 1 H



1112 Mega 3 H



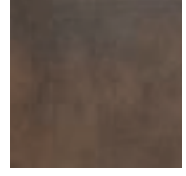
1111 Mega 2 H

## Bosco

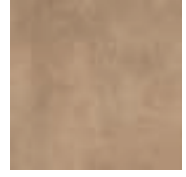
YENİ



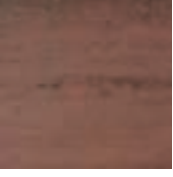
1170 Bosco 1 H



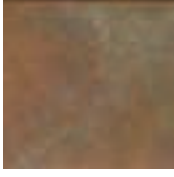
1172 Bosco 3 H



1171 Bosco 2 H



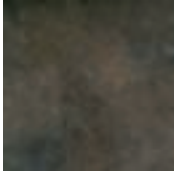
1092 Haze 4 H



1181 Metal 2 H



1093 Haze 3 H



1180 Metal 1 H



1091 Haze 2 H



1182 Metal 3 H

Bu sayfada gösterilen renkler, KeraTwin'in ve KeraAion'un tüm sistemleri için temin edilebilirken, KeraAion formatlarında yalnızca 60 cm'lik levha genişliğine kadar mevcuttur.

Gösterilen seçeneklerin dışında kişisel isteklere göre ürün geliştirilmesi de mümkündür. Özel istek durumunda, isteğin gerçekleştirilmesinin teknik ve mali açıdan yapılabilir olup olmadığını kısaca kontrol ettikten sonra size memnuniyetle bilgi veririz.



H = Hydrotect koruma uygulaması

## design sırlı

## Stonewall



1100 Stonewall 1 H 1101 Stonewall 2 H



1102 Stonewall 3 H 1103 Stonewall 4 H

## Rockface



1117 Rockface 3 H



1115 Rockface 1 H

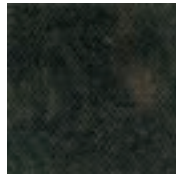


1116 Rockface 2 H

## Snake



1132 Snake 3 H



1130 Snake 1 H

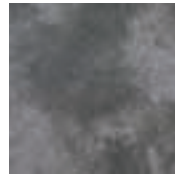


1131 Snake 2 H

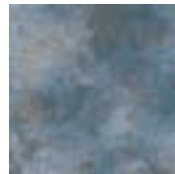
## Cloud



1160 Cloud 1 H



1161 Cloud 2 H



1162 Cloud 3 H

## Skin



1176 Skin 2 H



1175 Skin 1 H



1177 Skin 3 H

Bu sayfada gösterilen renkler, KeraTwin'in ve KerAion'un tüm sistemleri için temin edilebilirken, KerAion formatlarında yalnızca 60 cm'lik levha genişliğine kadar mevcuttur.

Gösterilen seçeneklerin dışında kişisel isteklere göre ürün geliştirilmesi de mümkündür. Özel istek durumunda, isteğin gerçekleştirilmesinin teknik ve mali açıdan yapılabilir olup olmadığını kısaca kontrol ettikten sonra size memnuniyetle bilgi veririz.



H = Hydrotect koruma uygulaması

## 6 Hydrotect: Devrim yaratan yüzey koruma uygulaması



### Çalışma prensibi

Titandioksit ( $\text{TiO}_2$ ) katalizör olarak yüksek sıcaklıkta yakılarak ışık, oksijen ve hava rutubeti arasında reaksiyona neden olmaktadır. Aktifleşmiş oksijen ve bir hidrofil ("suyu çeken") üst yüzey ile aşağıdaki faydalı özellikler meydana gelir:

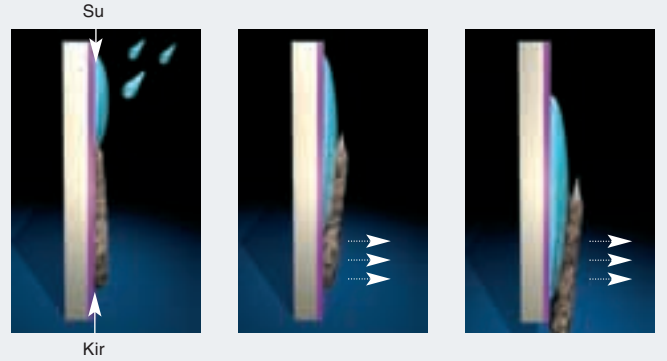
**Antibakteriyel:** Mantar, su yosunu, yosun ya da mikrop gibi mikroorganizmaları parçalama özelliğine sahiptir.

**Temiz tutulması son derece basittir:** Su damlalaşmak yerine ince bir tabaka oluşturarak kire nüfuz eder.

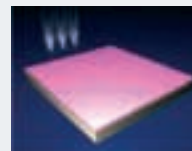
**Kokuları sökerek yok eder:** Rahatsız edici veya zararlı kokular ve hava kirliliğine sebep olan maddeler hem içeriden ve hem de dışarıdan sökülerek atılmaktadır.

Bu etkiler tükenmez, aksine ışık sayesinde sürekli olarak yeniden aktifleşmektedir. Titandioksit zehirsiz olmakla birlikte tahriş edici madde de içermez ve hatta gıda maddelerine de katılabilmektedir.

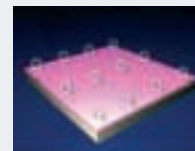
Daha fazla bilgi için lütfen özel Hydrotect belgelerimizi talep ediniz.



Hydrotect koruma uygulaması ile kirlenmeler su tarafından nüfuz edilmekte ve bu şekilde kolayca yıkanarak temizlenmektedir.



Titandioksit ışıkla aktifleşmektedir



Aktifleşmiş oksijen...



... su yosunlarını, yosunları, mantarları vs. parçalama özelliğine sahiptir.

#### Lütfen şu hususlara dikkat ediniz:

Silikon kauçukların kullanımından genel olarak sakınılmalıdır, çünkü silikon yağları ayrılarak göç eder ve yapışkan, kir tutucu üst yüzeyler meydana getirir. Bu nedenle lütfen sadece belirtilmiş olan sistem bileşenlerini (köpük zımba malzemesi, EPDM lastik, Neopren disk) ya da tarafımızca tavsiye edilen ve size en güncel bilgilerle memnuniyetle belirtebileceğimiz derz, yapıştırma ve sızdırmazlık malzemelerini kullanınız. İnşaat işlerinden sonra normalde yapılan son temizlik yine de gerekli olacaktır.





## Etkisi

### Hydrotect koruma uygulaması ile sırlı cephe seramiği

Aktifleşmiş oksijen bakteri, mantar, su yosunu ve yosun gibi mikroorganizmaları parçalama özelliğine sahiptir. Böylece cephelerin zamanla maruz kaldığı yosunlaşma ya da yosun tutma olayları ile başarıyla müdahale edilebilir, üstelik hiçbir kimyasal etki olmada ve etkisini uzun süre koruyacak bir şekilde.

Cephe yüzeylerinde güneş (ışık), hava (oksijen) ve yağmur gibi doğal etkilere masrafsız olarak yararlanılabilmektedir. Hidrofil üst yüzey sayesinde su kirlerin altına nüfuz eder ve böylece "kendi kendini yıkama etkisinin" oluşmasına sebep olur: Çünkü her bir sağanak yağmur, ücretsiz temizlik işlemi demektir. Bu nedenle sonradan oluşan ek masraflar fark edilir derecede azalmakla birlikte çevre de korunmuş olur, ayrıca yapının estetiği güzelce vurgulanır ve yapının mimarisi de özelliğini muhafaza eder.

Zararlı ve rahatsız edici kokuların giderilmesi sadece içeriden tamamen kimyasız gazları: Bilimsel incelemeler, 1000 m<sup>2</sup> Hydrotect koruma uygulamalı cephe kaplamasının havayı temizleyici etkisinin 70 adet orta büyüklükteki yapraklı ağacinkine eşdeğer olduğunu kanıtlamıştır.

### Hydrotect koruma uygulaması ile sırlı olmayan cephe seramiği

Teknik sebeplerden dolayı bugüne kadar sadece sırlı üst yüzeyler Hydrotect koruma uygulaması ile işlenebiliyordu. Son derece titiz araştırmalar sayesinde artık etki prensibini sırlı olmayan cephe seramiğine de aktarmak mümkündür. Bu özellikle mimarlar, şehir planlamacıları, yatırımcılar ve kamu açısından büyük önem taşıyan kentsel ortamda sırlı olmayan seramik, mimari ile ilgili sebeplerden dolayı sıkça kullanılmaktadır. Fakat kuşkusuz sırlı olmayan üst yüzeylerin doğal olarak içerdikleri mikro gözenekleri, bazı maddelere belli koşullar altında destek de verebilir.

Hydrotect koruma uygulamalı sırlı olmayan cephe seramiği olası bir problemle karşılaşmaktadır: Yukarıda belirtilen fiziksel sebeplerden dolayı kendi kendini yıkama etkisi her ne kadar sırlı Hydrotect koruma uygulamalı üst yüzeylerde olduğu gibi aynı yoğunlukta gerçekleşmese de, temizlik etkisi bununla birlikte sırlı olmayan geleneksel ürünlere kıyasla çok daha güçlüdür.

Bunun yanı sıra, diğer avantajlar sırlı olmayan Hydrotect koruma uygulamalı üst yüzeyler için aynen geçerlidir: Antibakteriyel etki, su yosununun oluşmasına ve yosunlaşmaya karşı etkilidir. Sanayi ve oto egzoz gazlarının giderilmesi, özellikle sanayiinin yoğun olduğu çok nüfuslu bölgelerde giderek artan bir sorunun çözümlenmesinde önemli bir destek sağlamaktadır.

Diğer yeniliklerinin yanında yer alan bu yenilikle Agrob Buchtal, pazar liderliğini bir kez daha vurgulayarak artı değer ve somut avantajlar sunuyor.



1000 m<sup>2</sup> Hydrotect koruma uygulamalı cephe kaplamasının havayı temizleyici etkisi, 70 adet orta büyüklükteki yapraklı ağacinkine eşdeğerdir.

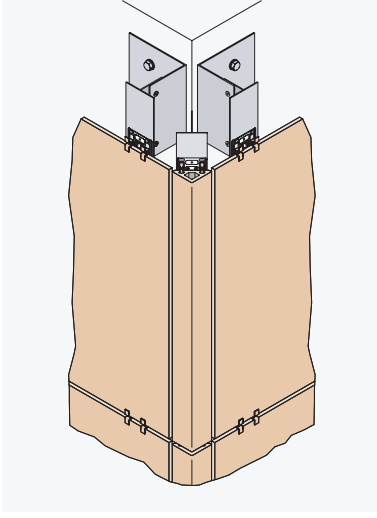
## 8 Kalıp parçaları

### Detayda mükemmel çözümler

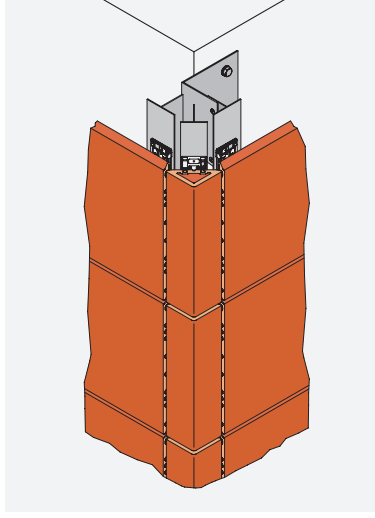
Kalıp parçaları her şeyden önce güneşten ve bakışlardan korunma olarak, zarif köşe çözümlerinin gerçekleştirilmesi veya tasarımı vurgulamak için yerleştirilmektedir. Sırlı ve sırsız modeller zengin renk varyantları seçeneği ile kullanıma hazır bulunduğu için, kalıp parçaları aynı tonda veya rengi yumuşatmak

için kontrastlaştıran renklerde yerleştirilebilir. Tespit işlemi paslanmaz çelik mandalları ile veya profillerin yardımıyla gerçekleşir. Ayrıca birçok parça kompakt bir malzeme haline birleştirilebilir, bunun için de ara tabaka olarak çeşitli alüminyum ya da lastik ara tabakaları kullanıma hazırdır.

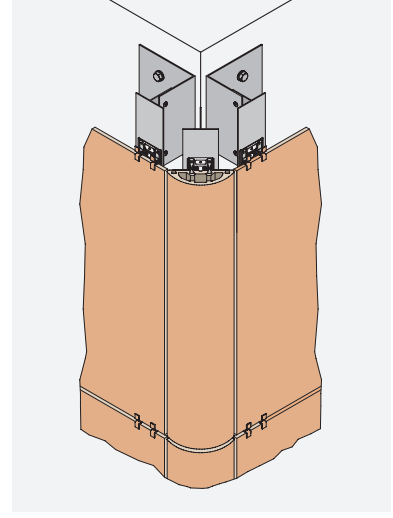
#### Köşe çözümleri



Köşe profili 55



Köşe profili 90



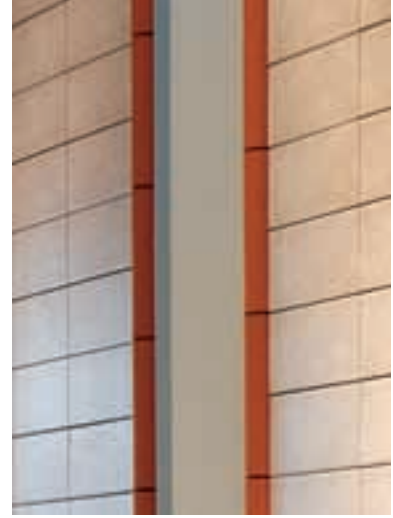
3-D profili



Köşe profili 55



Köşe profili 90



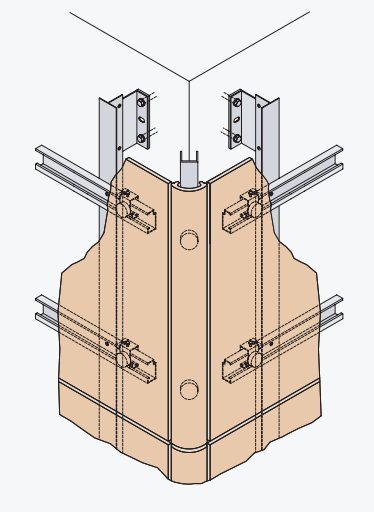
3-D profili



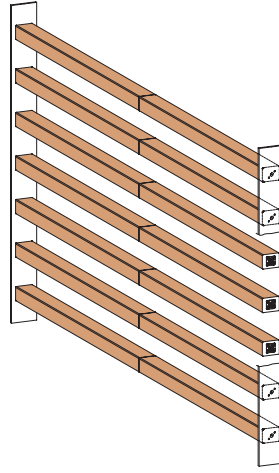
Köşe profili 90 ve eşkenar dörtgen



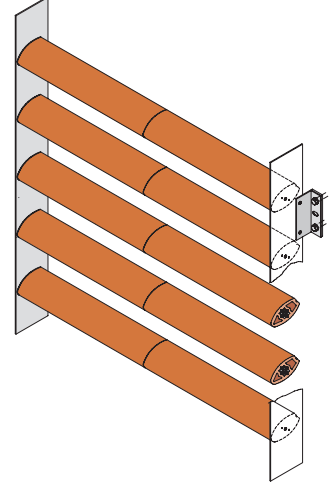
Dizayn çözümleri



Radyal köşe pervazı



Dikdörtgen boru



Lama



Radyal köşe pervazı



Dikdörtgen boru



Lama

Dikdörtgen boru

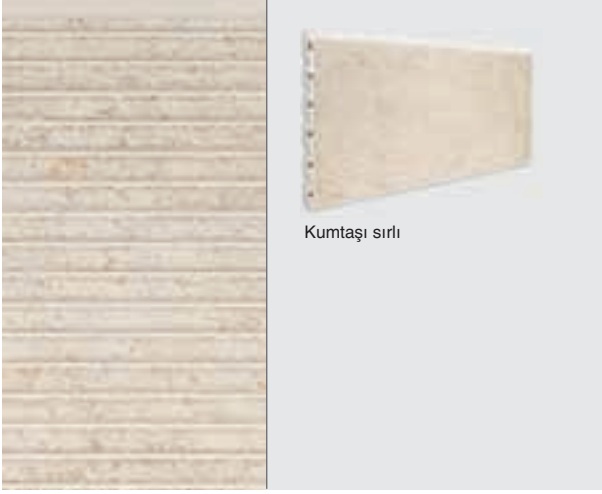


## 10 Kalıp parçaları

KeraTwin ve KerAion, yaratıcı cephe biçimlendirme için bilhassa birbirinden farklı üst yüzeylerle ilgili çeşitli seçenekler sayesinde olağandışı imkanlara kapı açar. Eğer görsel vurgu yapmak,

büyük yüzeyli cepheleri yumuşatmak veya kararlı bir biçimde kişisel konseptler gerçekleştirmek istiyorsanız, burada birçok yaratıcı fikirden yararlanabileceksiniz.

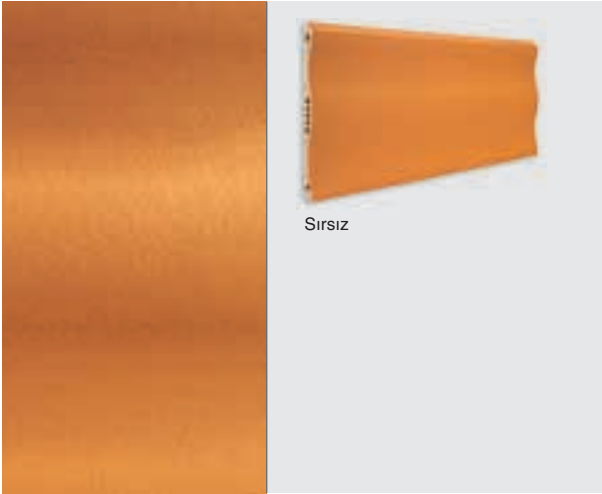
### Taraklı KeraTwin Özel kumtaşı rengi



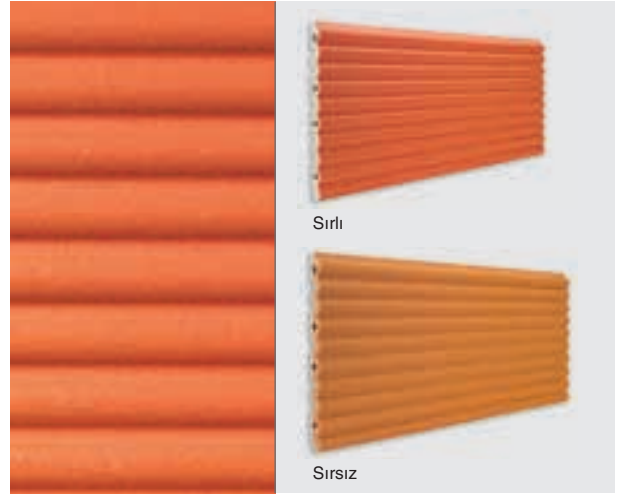
### Taraklı KerAion Özel kumtaşı rengi



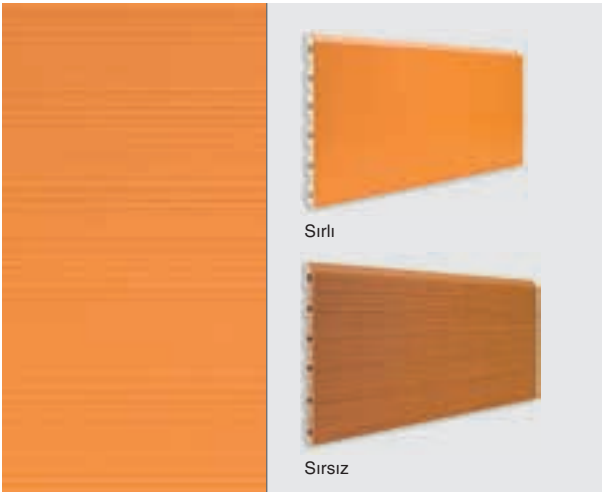
### Sinüs dalgası



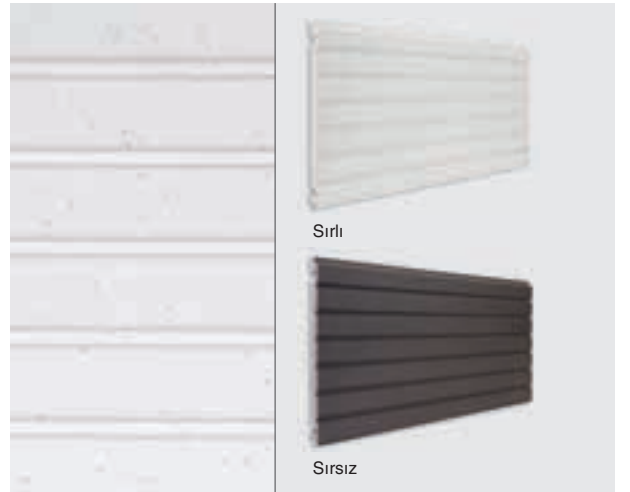
### Dalgalı doku



### Şerit dekoru



### Yivli plaka



**K15**

40 x 20 cm



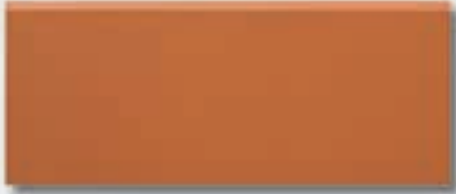
50 x 25 cm



50 x 30 cm



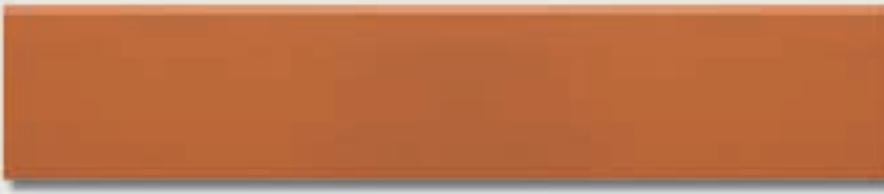
60 x 25 cm



60 x 30 cm

**K18**

120 x 25 cm



120 x 30 cm



120 x 35 cm



120 x 40 cm

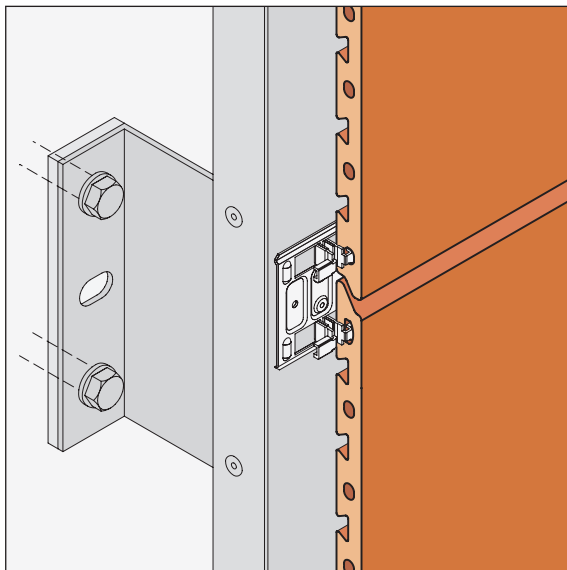




KeraTwin K15 / K18



Mandal KT bağlantılı K15 / K18 duvar yapısı



Mandal KT bağlantılı KeraTwin K15 / K18 duvar yapısı

## Gizli KT mandal bağlantılı KeraTwin K15 / K18

Yıllardır kendini kanıtlamış paslanmaz KT çelik mandalları ile bağlantı, K15 / K18 sistemlerinde de devam ettirilerek seramik plakaların büyük ve küçük cephelerde, yeni yapılarda ve restorasyonda gizli bir şekilde monte edilebilmesi için kullanılmaktadır.

### Sistemin en önemli avantajları:

- Son derece ekonomik cephe sistemi
- Sağanak yağışa karşı yüksek dayanım
- Bol format ve renk çeşitliliği sayesinde geniş tasarım olanakları
- Tüm sırlı ve sırsız yüzeyler Hydrotect koruma uygulaması ile işlenmiştir
- KeraTwin K15 plakasının malzeme kalınlığı: 15 mm, hafiftir, sadece 25 kg/m<sup>2</sup>
- KeraTwin K18 plakasının malzeme kalınlığı: 18 mm, hafiftir, sadece 32 kg/m<sup>2</sup>
- Geniş kapsamlı mandal seçenekleri
- Pratik çözüm sunan sistem bileşenleri ile hızlı ve güvenli montaj
- Hem metal hem de ahşap alt konstrüksiyonlara yerleştirilebilir
- Köşelerin gönyeli olarak birleştirilmesi mümkün

### Sistem tanımı

KeraTwin K15 / K18 cephe kaplama plakaları, paslanmaz çelik KT sisteminin mandalları yardımıyla cephe plakalarının kanalları içine yandan tespit edilir. Paslanmaz çelikten yapılmış perçin veya civatalarla mandallar alt konstrüksiyona takılır. Sallanma ve sıkışmadan dolayı yük binmesinin önlenmesi için, cephe plakaları alt konstrüksiyon üzerinde yumuşak bir şekilde yataklanmıştır. Eğer statik açıdan gerekli ise cephe plakalarının ek olarak kancalarla ve sistem rayları ile tutulması mümkündür. Tüm mandal çeşitleri kaplamasız paslanmaz çelik olarak ve ister komple ister kısmen toz kaplamalı olarak temin edilebilir.

### Lütfen şunu dikkate alınız:

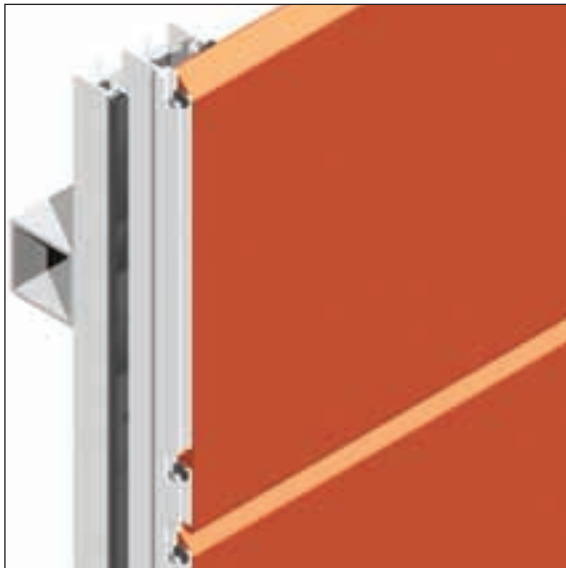
Silikon kauçukların kullanımından genel olarak sakınılmalıdır, çünkü silikon yağları ayrılarak göç eder ve yapışkan, kir tutucu üst yüzeyler meydana getirir. Bu nedenle lütfen sadece belirtilmiş olan sistem bileşenlerini (köpük zımba malzemesi, EPDM lastik, Neopren disk) ya da tarafımızca tavsiye edilen ve size en güncel bilgilerle memnuniyetle belirtebileceğimiz derz, yapıştırma ve sızdırmazlık malzemelerini kullanınız. İnşaat işlerinden sonra normalde yapılan son temizlik yine de gerekli olacaktır.



KeraTwin K1



Pimli Bağlantılı KeraTwin K15/K1 ile montaj



Pimli Bağlantılı KeraTwin K15/K1 ile montaj

### Keratwin Pimli Bağlantı Sistemi

KeraTwin K15 ve K1 sistemde uygulanabilen, yapılan referans işlerle kendini kanıtlamış alternatif sistem detayıdır. Profiller üzerindeki hazır askı kanalları ve güvenli detay çözümleri ile hem hızlı montaj sağlar, hemde yıllarca sorunsuz kullanılacak cepheler oluşturur.

### Sistemin Uygulanışı

Montajı en kolay ve hızlı sistemdir.

Kaplama yapılacak yüzeye, galvaniz çelik ankraj elemanı uygun dübel takımı ile sabitlenir. Cephenin teraziye alınması için soğuk çekme kutu profil yatayda 1.20-1.30 mt aralıklarla, düşeyde 1.10-1.20 mt akslarındaki ankraj elemanına 6.3\*25 mm matkap uçlu vidayla tespit edilir. Derz kanalı siyah boyalı ve pimler için panç açılmış, taşların titreşimini önleyen EPDM fitilli, askı profili; hazırlanan konstrüksiyona matkap uçlu vida ile düşeyde tespit edilir. Alüminyum gövdeli, plastik kaplamalı pimler, plakaların üzerinde hazır bulunan kanallara geçirilerek askı profilinde yerine asılır.

### Sistemin Avantajları

- En ekonomik taşıyıcı sistem.
- Hızlı montaj.
- Azalan işçilik maliyetleri.
- Cephede KeraTwin plakalarının istenildiğinde çok kolay değiştirilebilmesi.
- Her detaya uygun çözümler.





Bulur Tekstil, İstanbul



Arşan Makina, Çorum



Akademik Odalar Birlięi, Bursa



## Yaratıcı insanlara hitap eden renk yelpazesi

Mimari tasarımının en temel araçlarından biri olan renkler, bakan kişinin hislerine doğrudan hitap eder ve bir yapının başlıca karakteristik etkisinin altını çizer. Sunduğumuz cephe sistemleri, yaratıcılıkla planlamayı sevenleri rengarenk tonlara sahip geniş renk paleti ile her defasında yeniden şaşırtarak renklendirmenin ne kadar önemli olduğunu ortaya çıkarır. Seçim sizin!

## Hangi renk olsun? **YENİ**

Eğer ince toprak tonlarının armonik ışmasını ve yumuşak sıcaklığını veya sade ve sakin bir cephe kaplaması üzerinde görsel vurgu yerleştirecek güçlü renkler arıyorsanız bunların hepsini mutlaka bizde bulursunuz. Yaratıcı boya paletinin çağdaş taleplere uygun olarak genişletilebilmesi için KeraAion ve KeraTwin'in "sırlı dizayn" serisinin on beş rengi modern beton, metal, ahşap veya doğal taş görünümü olarak mevcuttur. Sonuçta, Agrob Buchtal'ın ürünleri ile gerek mimarlar gerekse planlayıcılar her çeşit renklerden dilediklerini seçebilirler. Eğer standart renklerimizden oluşan geniş yelpazemizde tam ihtiyacınıza uygun rengi bulamazsanız istek üzerine elbette başka renk tonlarını da temin edebiliriz.



Bayraktar İnşaat İş Merkezi, Ankara

### Deutsche Steinzeug Keramik GmbH

92519 Schwarzenfeld – Almanya

Telefon: +49 (0) 94 35-391-0

Faks: +49 (0) 94 35-391-34 55

E-posta: fassade@deutsche-steinzeug.de

Web sayfası: www.agrob-buchtal.de

### Başak Çatı & Cephe Sistemleri

Genel Müdürlük - Fabrika

Bursa Yolu 3. km PK:33 26301 Eskişehir, Türkiye

Telefon: +90 222 315 07 00 (pbx)

Faks: +90 222 315 07 06

E-posta: basak@basakkiremit.com.tr

Web sayfası: www.basakkiremit.com.tr



**BAŞAK**  
Çatı & Cephe Sistemleri  
"1969'dan bugüne"

